

手づくりレシピ

MO-1-23SS パイナップルバッグ



出来上がり寸法 巾27cm、深さ20cm

【材料】

□エコスタイル 125g(5玉)

【必要な道具】

□かぎ針 6/0号

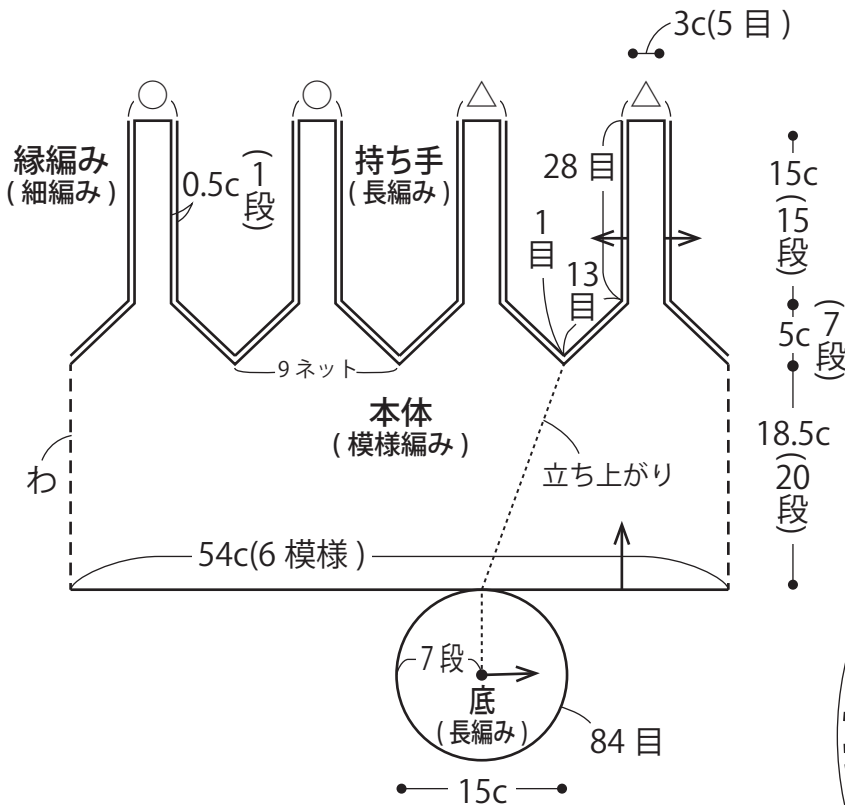
【ゲージ】

□模様編み 6.5 ネット 14段

【編み方】

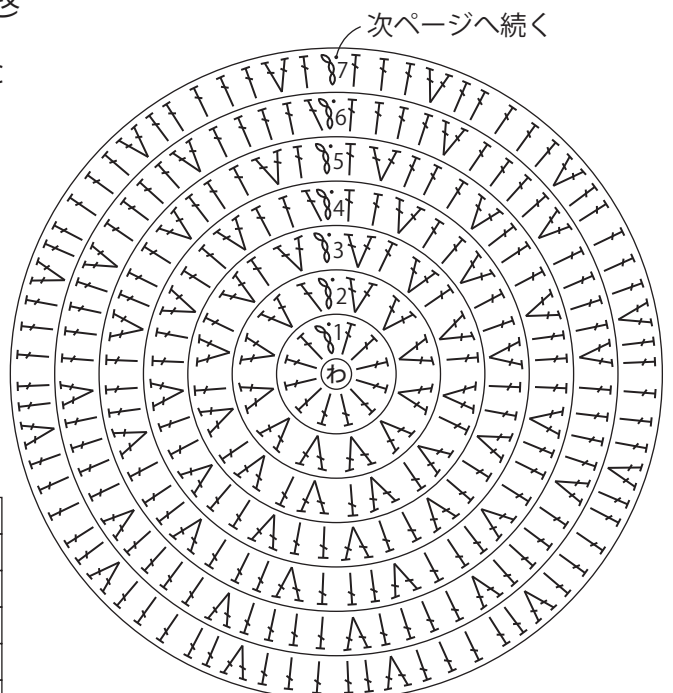
輪の作り目で編み始め、長編みで増し目をしながら底を編む。続けて模様編みを輪で20段編む。指定位置に糸を付け往復編みでネット編み、続けて持ち手を長編みで編む。持ち手の印同士を合わせて巻きはぎする。持ち手とネットに細編み1段の縁編みを編む。

クラフト・手芸・布地の店
Pandora House



※持ち手の○・△同士を
合わせて巻きはぎする。

底
かぎ針 6/0号

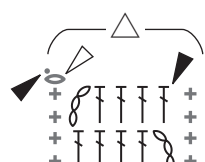
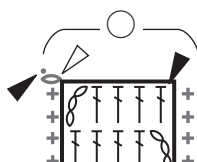


- = 鎖編み
- + = 細編み
- = 引き抜き編み
- ┌ = 中長編み
- └ = 長編み

〈底〉		
段数	目数	増目
⑦	84	+12
⑥	72	+12
⑤	60	+12
④	48	+12
③	36	+12
②	24	+12
①	12	

パンドラハウスのHPはこちら





本体・持ち手・縁編み
かぎ針 6/0号

※目は割らずに束に拾う



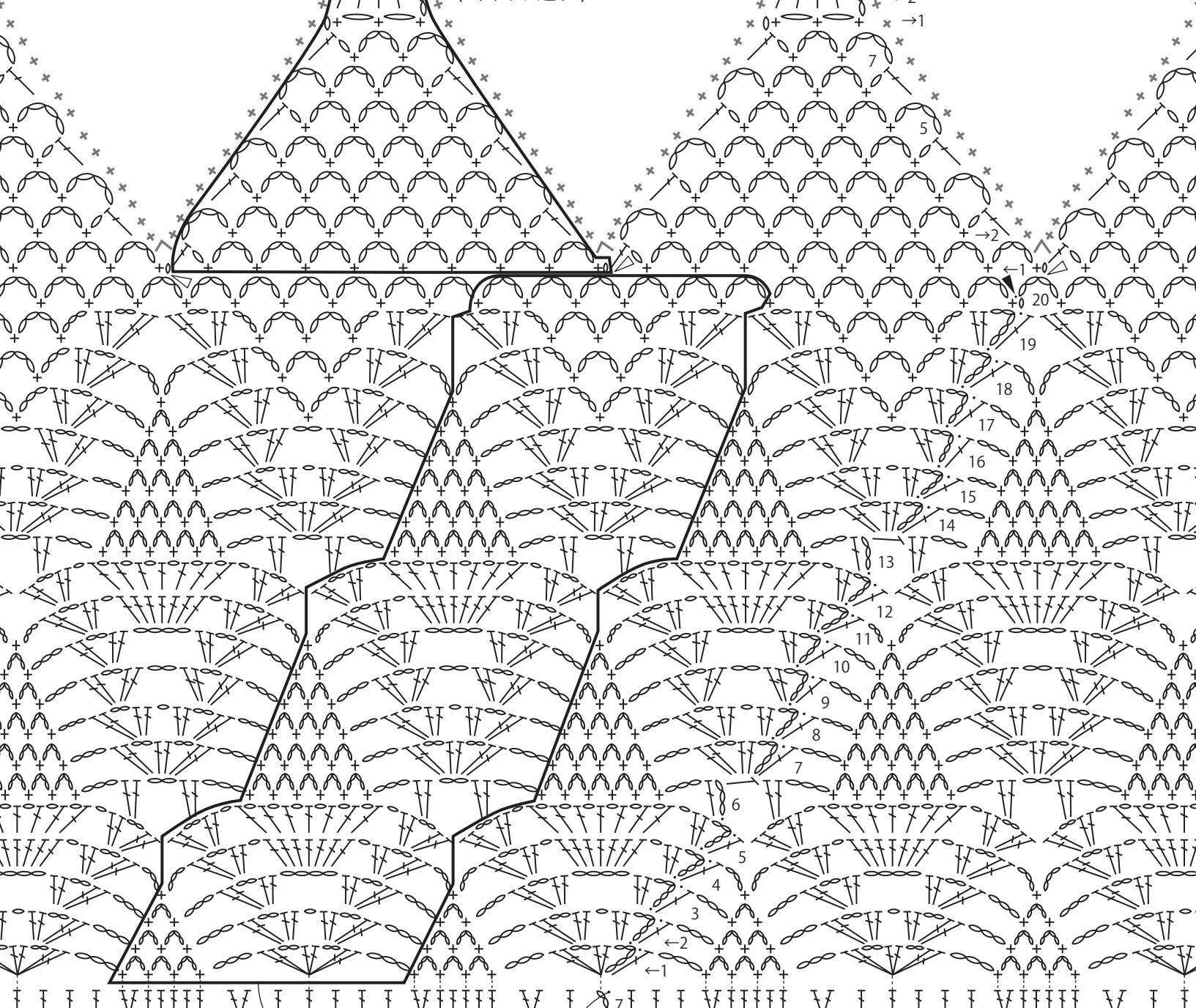
前ページの図を参照し
○・△印同士を巻きはぎ

— = 本体の線

— = 縁編みの線

△ = ▽ 細編み 2目一度

1 模様
(4回くり返す)



1 模様
(6回くり返す)

(再掲)
前ページからの続き