

# H145-200-028 タック入りUネックベスト



デザイン 鈴木朝子



- ◆使用糸 ソノモノ ロイヤルアルパカ(25g玉巻)  
薄グレー(144)7.4玉(185g)
- ◆使用針 ハマナカアミアミ玉付2本針5号・7号、特長4本針5号
- ◆サイズ 胸囲93.5cm、着丈57cm
- ◆ゲージ メリヤス編み 23.5目32段が10cm角  
模様編み 23.5目33.5段が10cm角
- ◆編み方 糸は1本どりで、指定の号数針で編みます。  
【身頃】別糸を使う作り目で編み始め、模様編み→メリヤス編みで編みます。  
別糸を解いて目を拾い、裾をねじり1目ゴム編みで編みます。肩をかぶせは  
ぎにします。【袖ぐり】前後身頃から目を拾い、ねじり1目ゴム編みで編み  
ます。脇・袖下をすくいとじにします。【衿ぐり】前後身頃から目を拾い、ねじり1  
目ゴム編みで編みます。前衿ぐり中央はタックを作りながら拾います。

## 寸法表記について

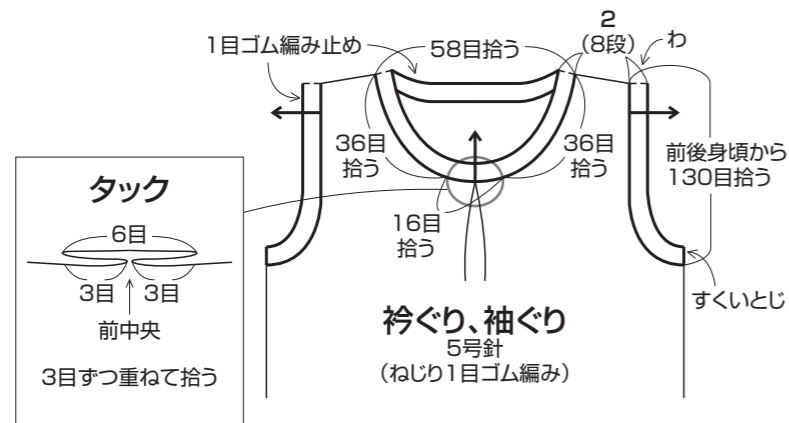
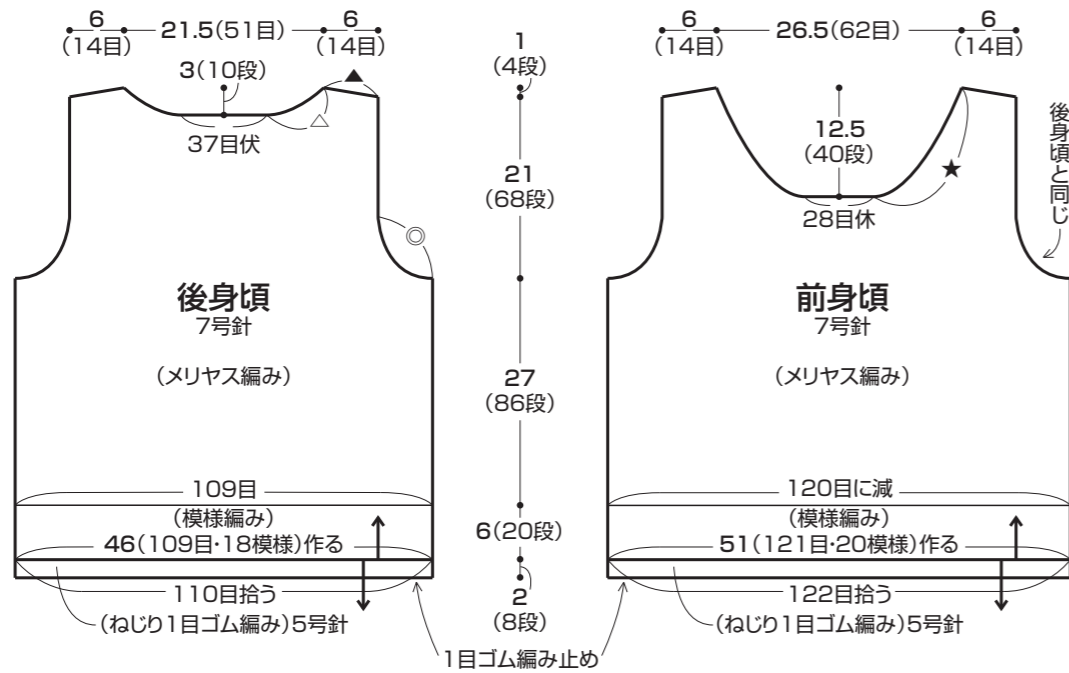
(例) 45(100目) = 45cm(100目)  
38(60段) = 38cm(60段)

○= 4-1-2 } 減  
2-1-4 }  
2-2-2 }  
1-5-1 }  
段目回

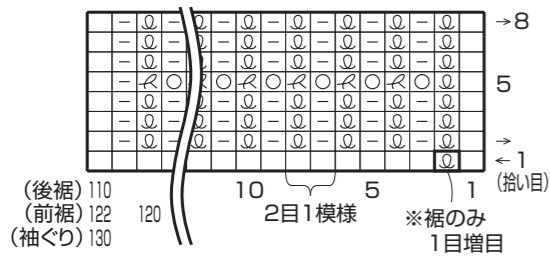
△= 2段平 } 減  
2-1-2 }  
2-2-1 }  
2-3-1 }

★= 8段平 } 減  
4-1-4 }  
2-1-4 }  
2-2-3 }  
2-3-1 }

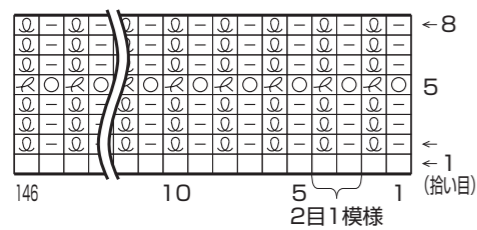
▲= 5目残 } 引き返し  
2-5-1 }  
2-4-1 }



裾、袖ぐりのねじり1目ゴム編み



衿ぐりのねじり1目ゴム編み



後衿ぐり

中央

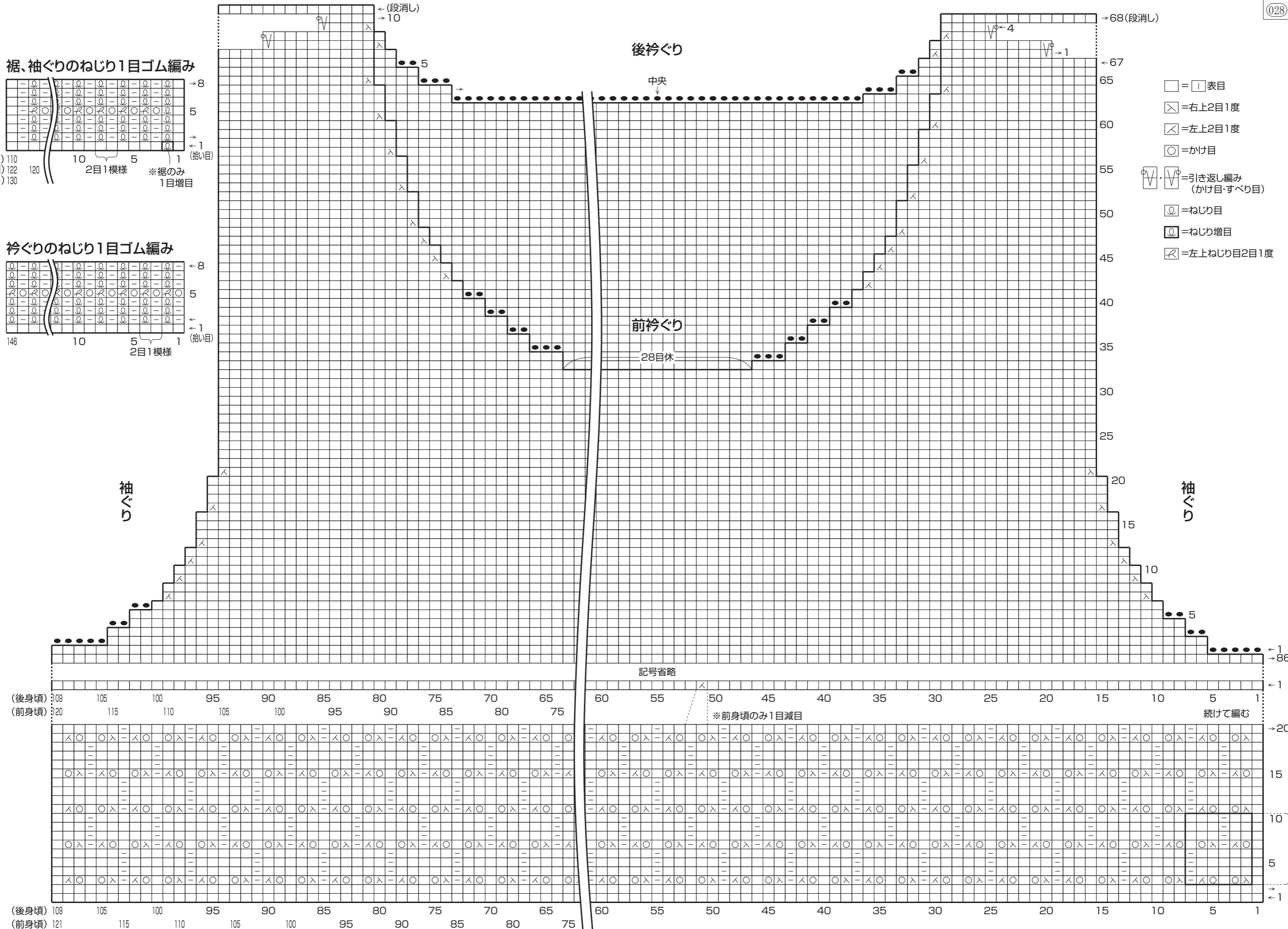
前衿ぐり

28目休

記号省略

※前身頃のみ1目減目

- = 1 表目
- ⊗ = 右上2目1度
- ⊗ = 左上2目1度
- = かけ目
- ⊗ ⊗ = 引き返し編み (かけ目・すべり目)
- ⊗ = ねじり目
- ⊗ = ねじり増目
- ⊗ = 左上ねじり目2目1度



模様編み 6目8段1模様