



H145-180-007

3wayフェイスカバースヌード



- ◆使用糸 アメリー(40g玉巻)
ピーコックグリーン(47)2玉、フォギースカイ(39)1玉(120g)
- ◆使用針 輪針60cm 7号
- ◆サイズ 頭回り55cm、丈54cm
- ◆ゲージ 4目ゴム編み 20目26段が10cm角
- ◆編み方 糸は1本どりで編みます。
【本体】一般的な作り目をわにして編み始め、2目ゴム編み→4目ゴム編み→2目ゴム編みの順に配色しながら編みます。



デザイン/ハマナカ企画

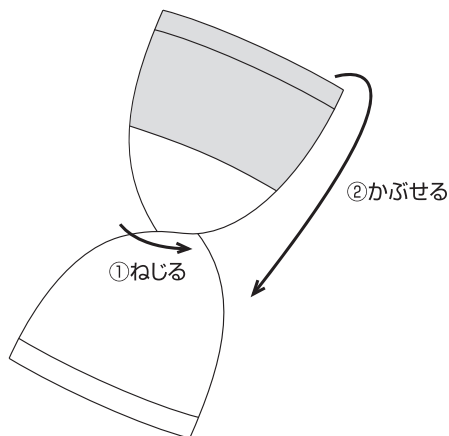
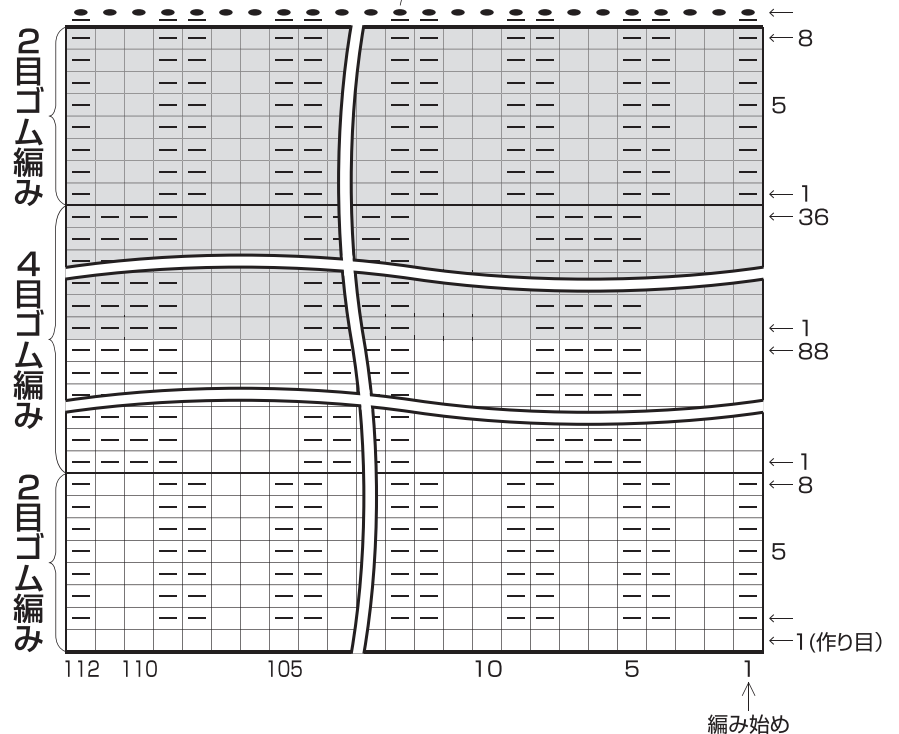
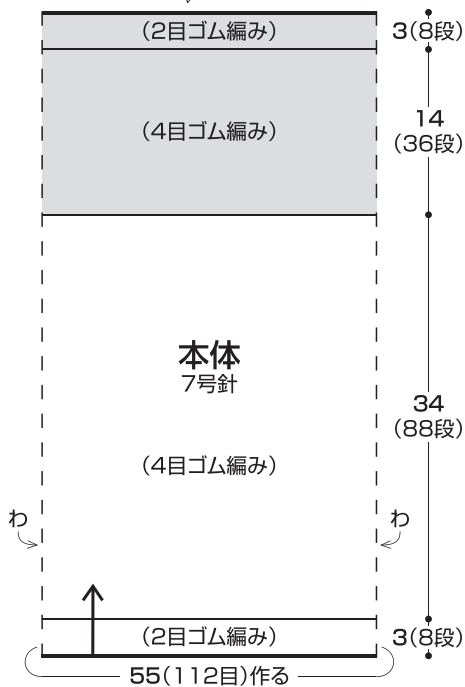
寸法表記について

(例) 45(100目) = 45cm(100目)
38(60段) = 38cm(60段)

□ = ピーコックグリーン(47) □ = 表目
■ = フォギースカイ(39)

表目は表目、裏目は裏目の伏せ止め

表目は表目、裏目は裏目の伏せ止め



でき上がり図

