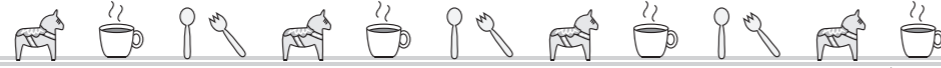


H145-190-020 丸ヨークのナチュラルプルオーバー



2019A/W

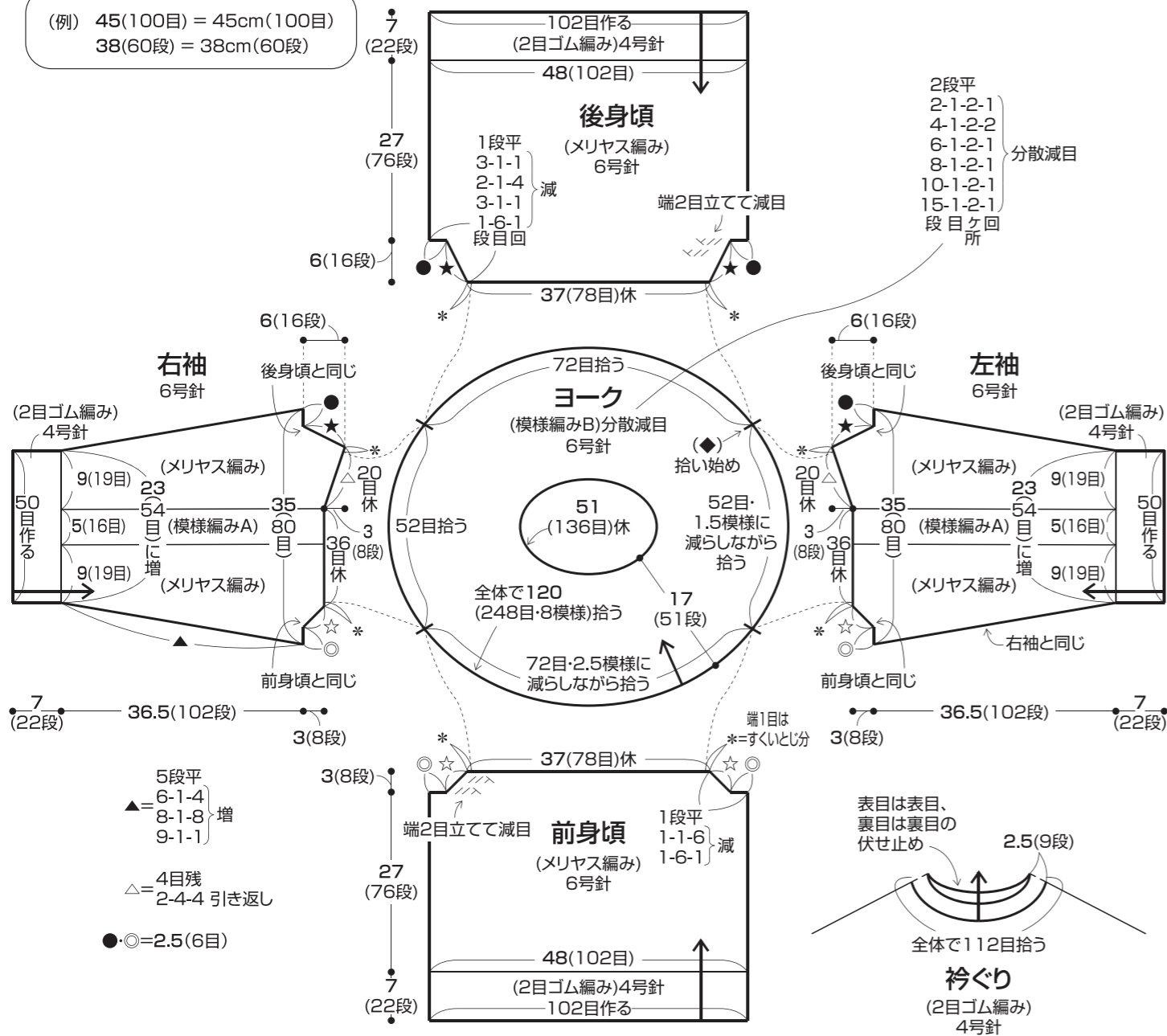
この作品はレシピ3枚です

- ◆使用糸 ソノモノアルパカウール《並太》(40g玉巻) 生成り(61)10.7玉(426g)
- ◆使用針 ハマナカミアミ玉付2本針4号・6号、特長4本針4号
- ◆サイズ 身幅48cm、着丈約56cm、ゆき丈約74.5cm
- ◆ゲージ メリヤス編み 21目28段が10cm角
模様編みA 16目が5cm、28段が10cm
模様編みB 1模様(身頃側)が15cm
- ◆編み方 糸は1本どりで、指定の号数針で編みます。
【身頃・袖】ともに一般的な作り目で編み始め、身頃は2目ゴム編み→針を変えてメリヤス編み、袖は2目ゴム編み→針を変えてメリヤス編み・模様編みAで編みます。【ヨーク】脇・袖下、合印同士(☆★)をすくいとじ、(◎●)をメリヤスはぎにします。身頃・袖から目を拾い、模様編みBで分散減目しながらに編みます。【衿ぐり】ヨークから目を拾い、2目ゴム編みで編みます。

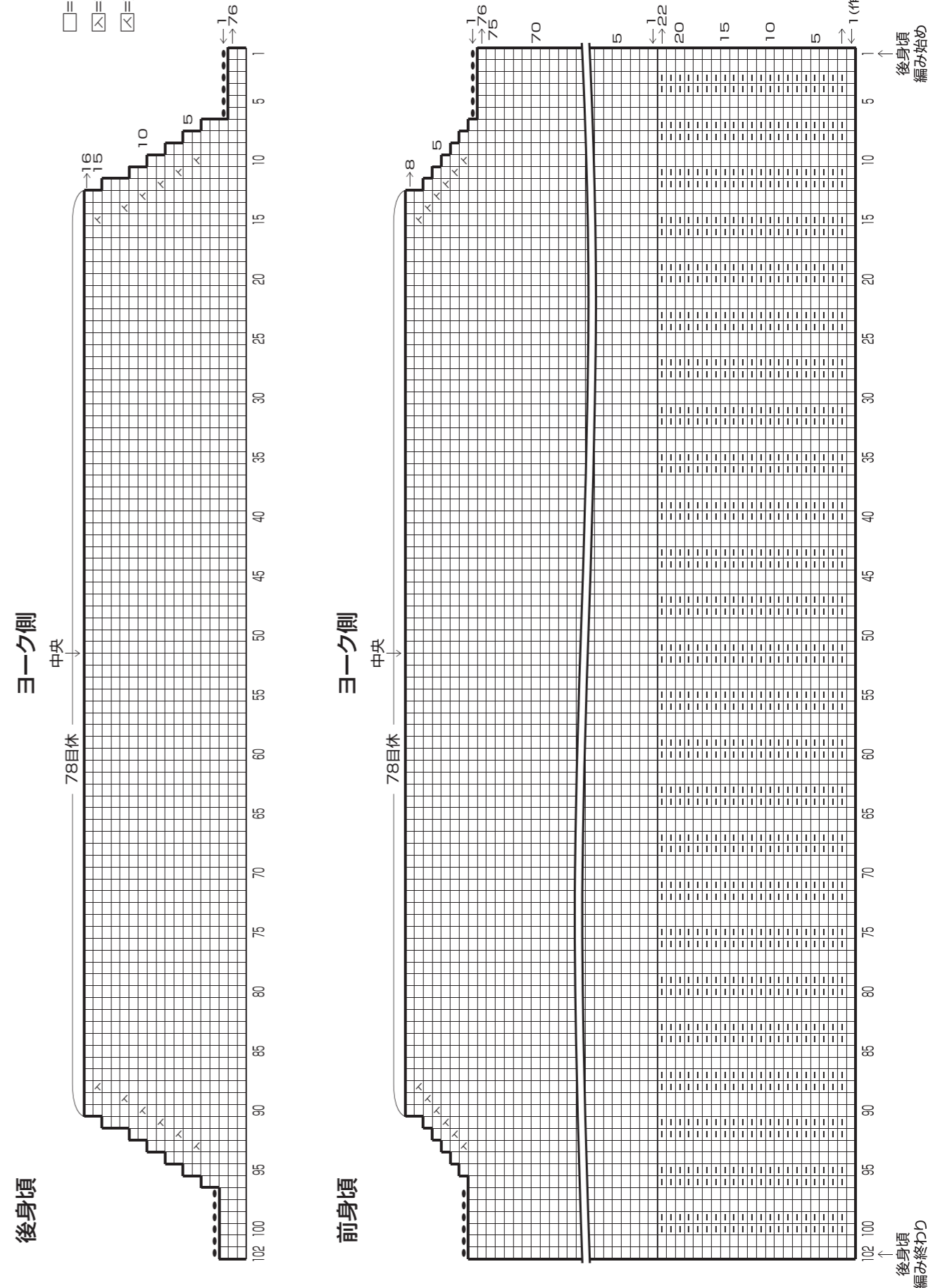
デザイン 風工房

寸法表記について

(例) 45(100目) = 45cm(100目)
38(60段) = 38cm(60段)



- =表目
- ☒=右上2目1度
- ☓=左上2目1度

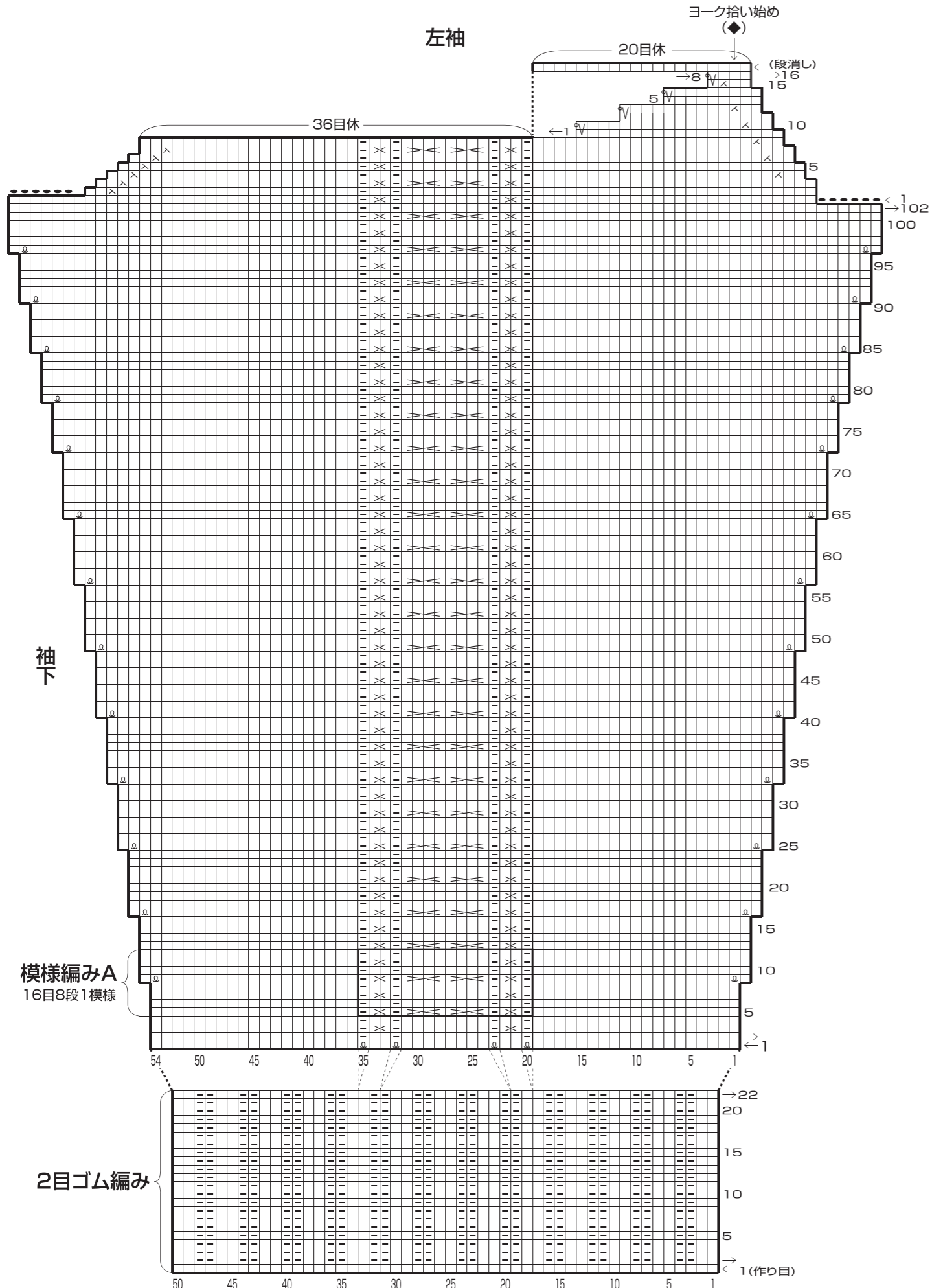


左袖

ヨーク拾い始め

20目休

36目休



袖下

模様編みA
16目8段1模様

2目ゴム編み

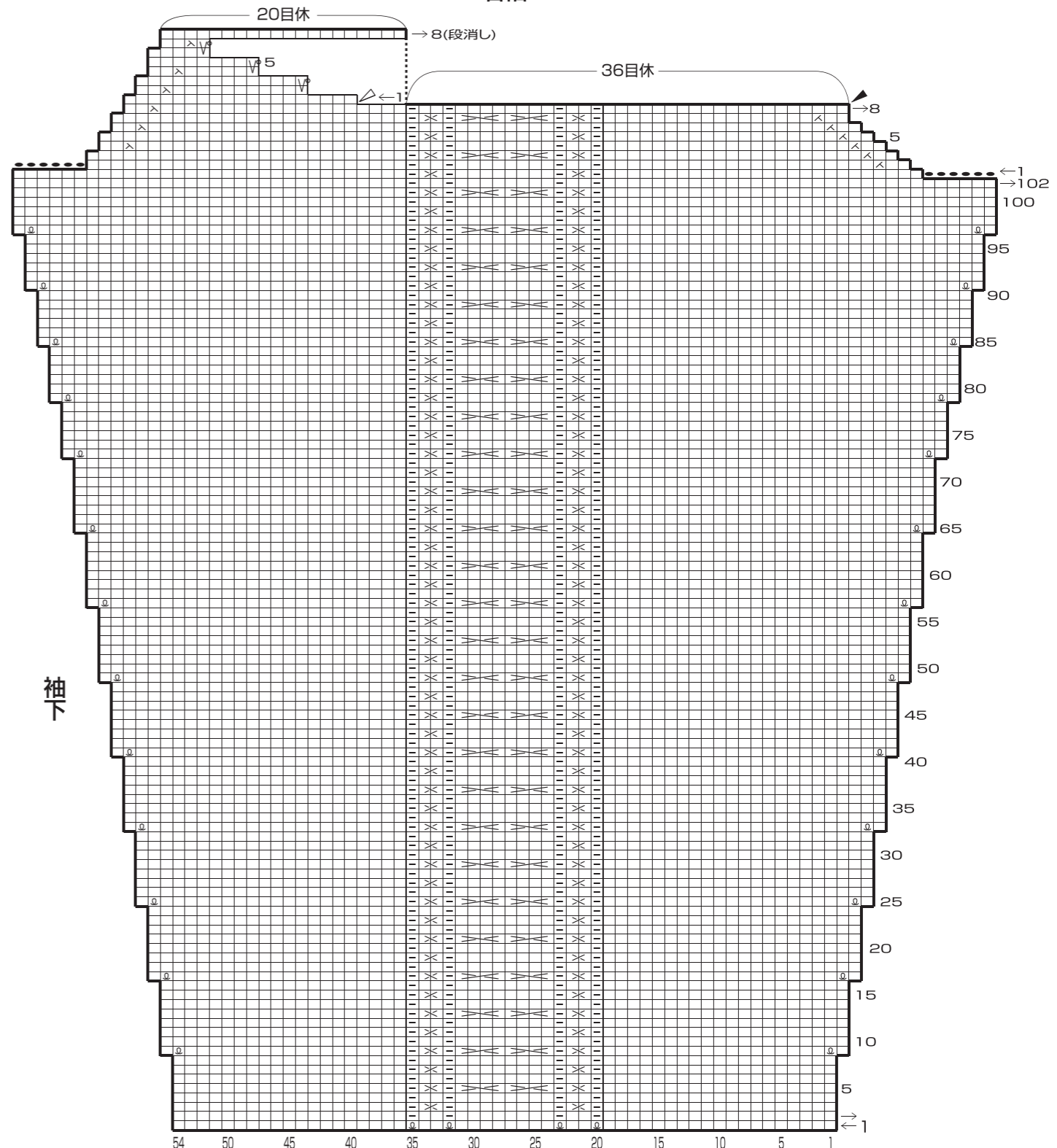
- =□ 表目
- ⊠=右上2目1度
- ⊡=左上2目1度
- ⊞=右上1目交差
- ⊟=左上1目交差

- ⊞=⊞ 右上2目交差
- ⊟=⊟ 左上2目交差
- ⊙=ねじり増目
- ⊞⊟=引き返し編み (かけ目・すべり目)
- △=糸をつける
- ▲=糸を切る

右袖

20目休

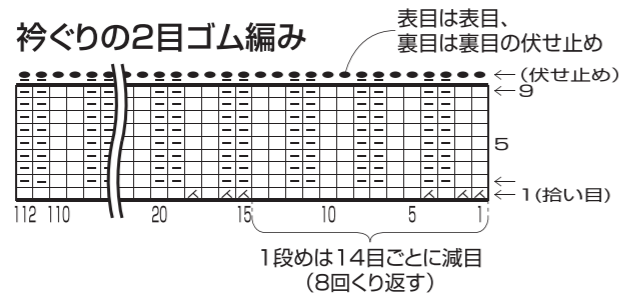
36目休



袖下

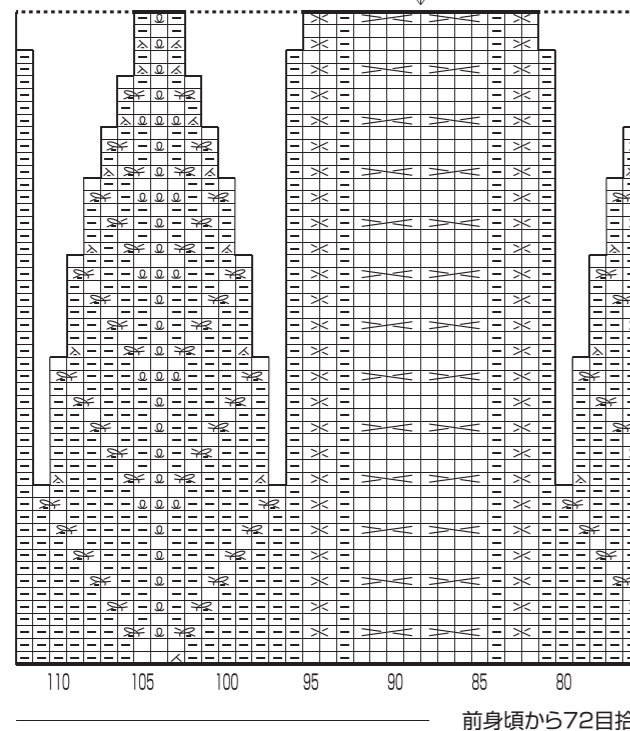
※左袖と同じため、
2目ゴム編みは省略しています。

衿ぐりの2目ゴム編み

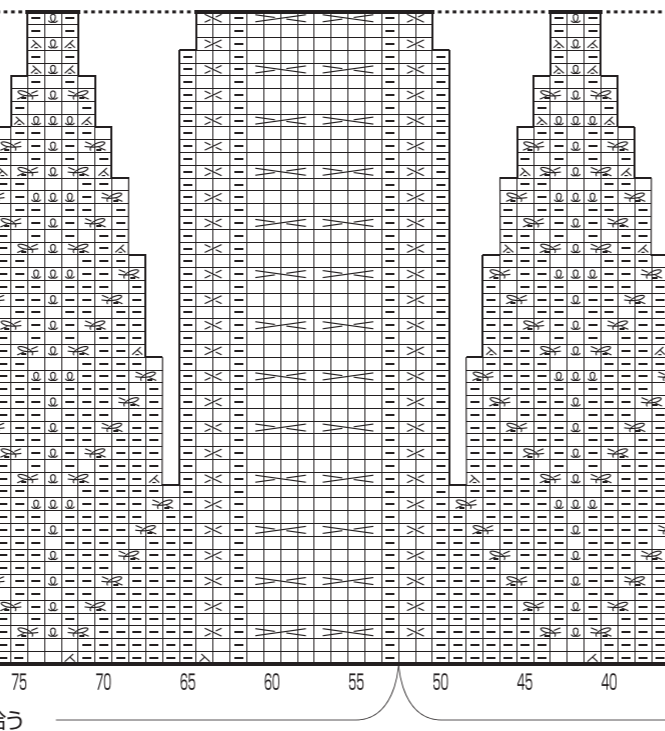


- = 1 表目
- ⊗ = 右上2目1度(表目)
- ⊗ = 左下2目1度(表目)
- ⊗ = 右上2目1度(裏目)
- ⊗ = 左下2目1度(裏目)
- ⊙ = ねじり目
- ⊗ = 右上1目交差
- ⊗ = 左下1目交差
- ⊗ = 右上ねじり目1目と裏目の交差
- ⊗ = 左下ねじり目1目の裏目の交差
- ⊗ = 右上2目交差
- ⊗ = 左下2目交差

ヨーク

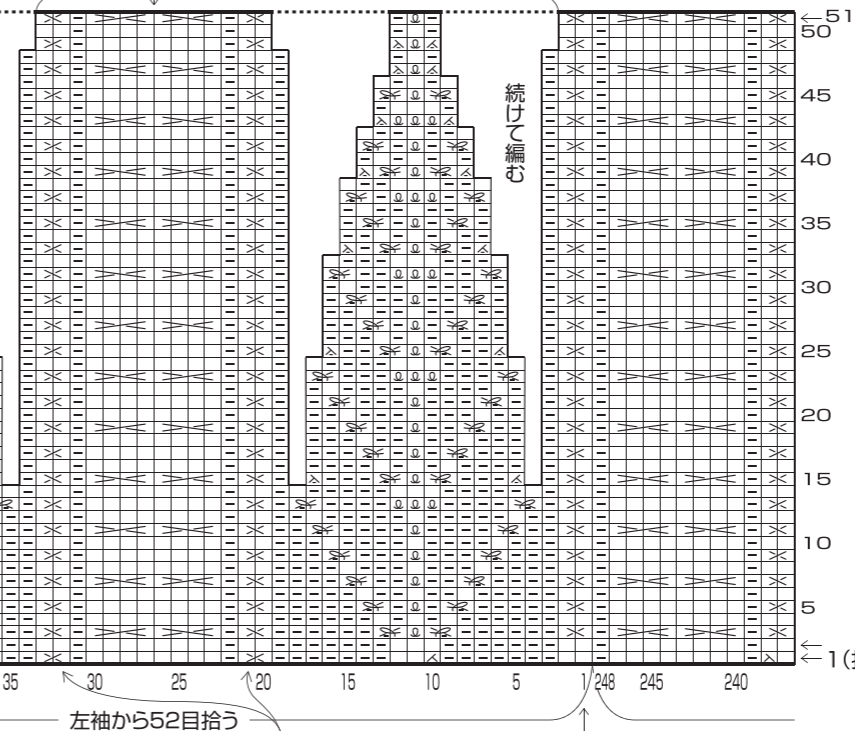


衿ぐり側



模様編みB

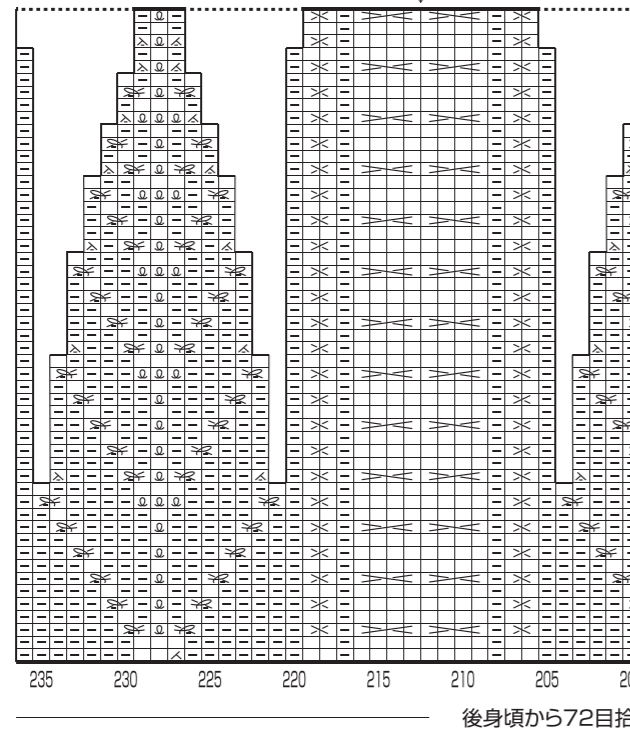
左肩線 (身頃側) 31目1模様 (衿ぐり側) 17目1模様



へ編み図上

へ編み図上

後中央



右肩線

