

# 手づくりNOTE

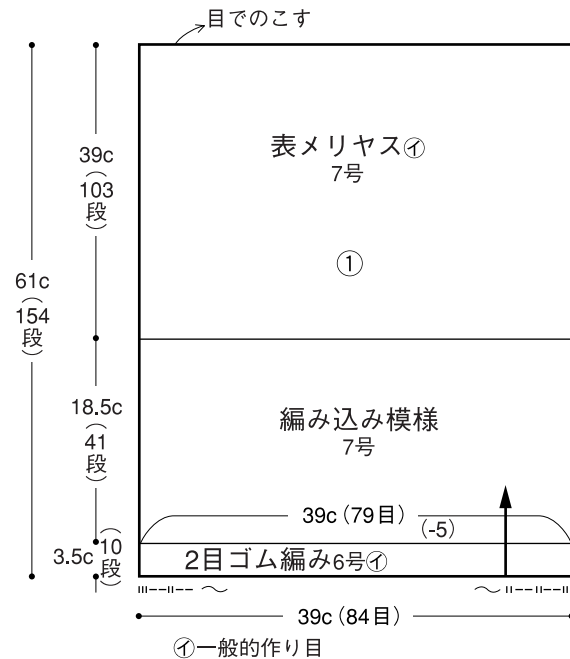
## 編み込みレディースストール「5812850331」

- 材料：インペリアル純毛合太 ①色No.63 (チャコールグレー) 260g  
②色No.66 (オフホワイト) 40g
- 用具：玉付2本針6号、7号、かぎ針4/0号
- ゲージ：編み込み模様 10cm平方 20目×22段、  
表メリヤス編み 10cm平方 20目×26.5段
- 付属品：ボタン 20mm×1ヶ
- 出来上がり寸法：丈 122cm、巾 44cm

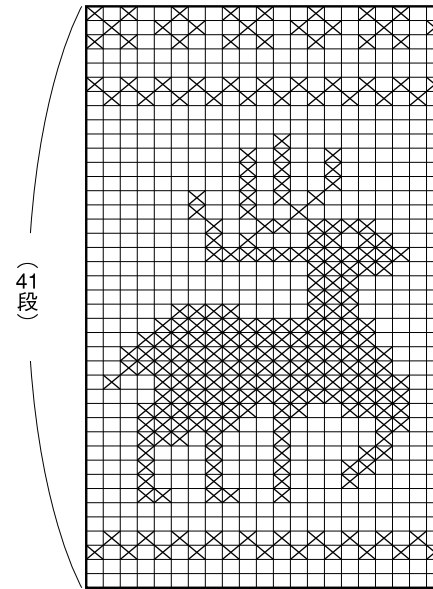
### 〈編み方〉

- ①色の一般的な作り目をして2目ゴム編みを編み、減目して編み込み模様で編み、表メリヤスを続け、目で残しておきます。
- 同じものをもう一枚編みますが、編み込みの柄は対称にします。
- 残した目をメリヤスはぎにします。
- 縁編みを2目ゴム編みでととのえて、ボタンループを1つ作ります。

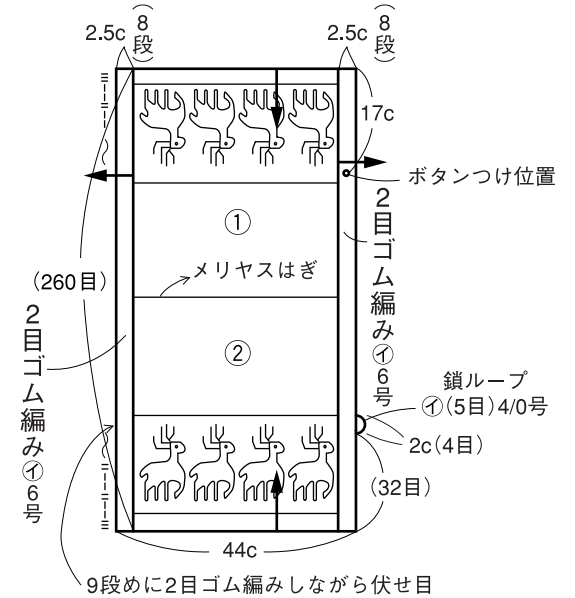
※2枚編みます。ただし、トナカイの編み込み模様は柄を対称にします。



### 〈トナカイの対称柄〉



### 〈まとめ・縁編み・ボタンループ〉



### 〈編み込み模様〉 □=① ☒=②

