

レディースショール「MO-11-13AW」

- 材料:ウルクアイ純毛並太 No.112-332g
- 用具:かぎ針5/0号
- ゲージ:モチーフ一辺11.5cm
- 出来上がり寸法:巾120cm、丈70~75cm

〈編み方〉

- 1.わの作り目でモチーフを1枚編み、2枚目から図のように順番につないでいきます。
28枚つないだら29~36枚めまでは半分のモチーフをつなぎます。
- 2.縁編を1段編みます。
- 3.フリンジ用の糸を切って、65ヶ所につけます。

〈フリンジ〉65ヶ所

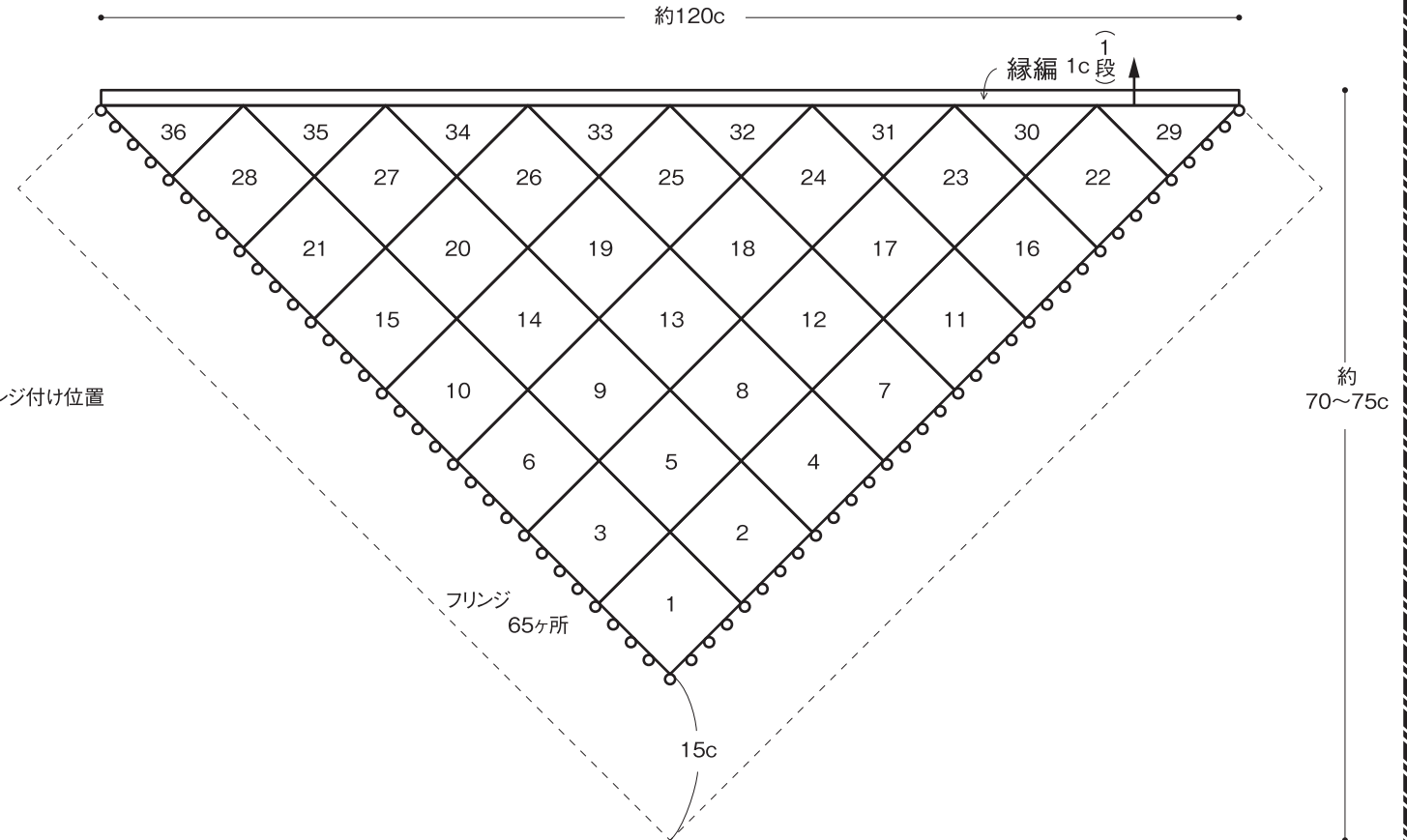
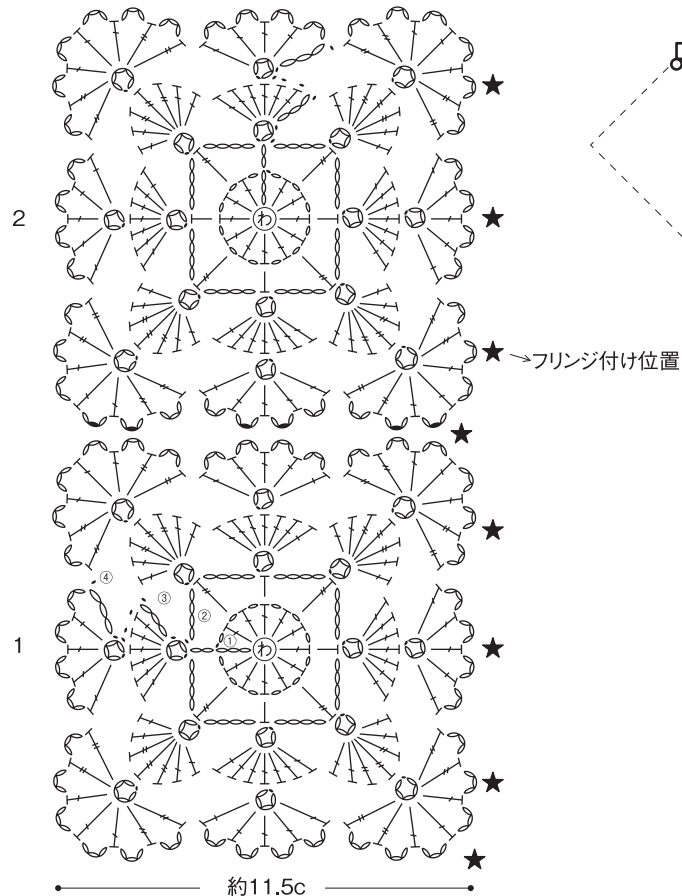


15c

35c長さ4本を
2つに折って
★印につけて
15cに切り揃える

4本×65ヶ所=260本
用意する。

〈モチーフとモチーフつなぎ〉



〈29～36のモチーフと縁編み〉

