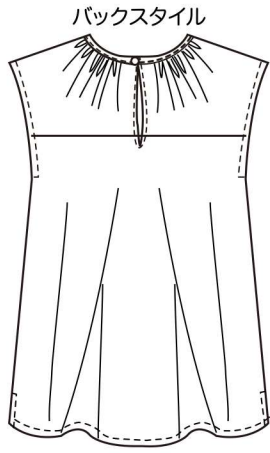
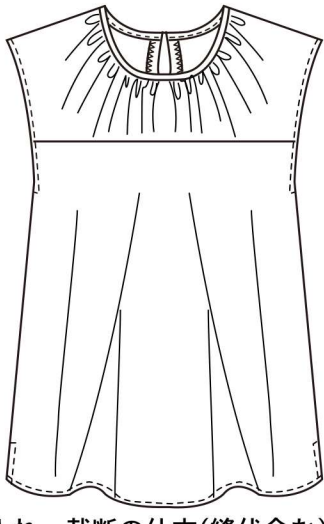
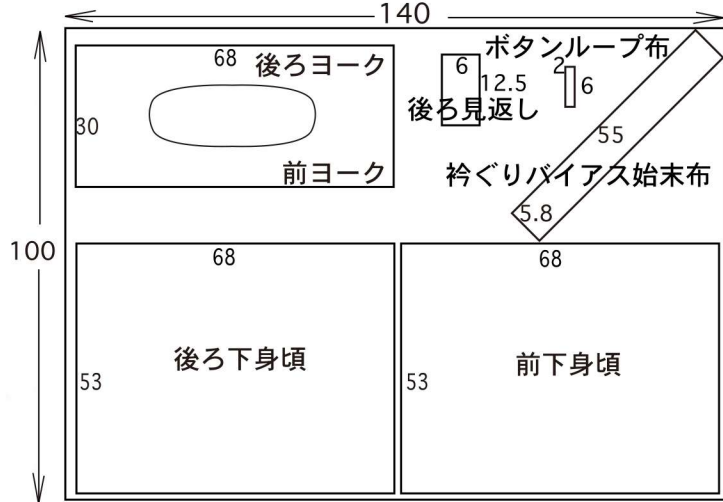


～大人スモックブラウス～



[型入れ・裁断の仕方(縫代含む)]

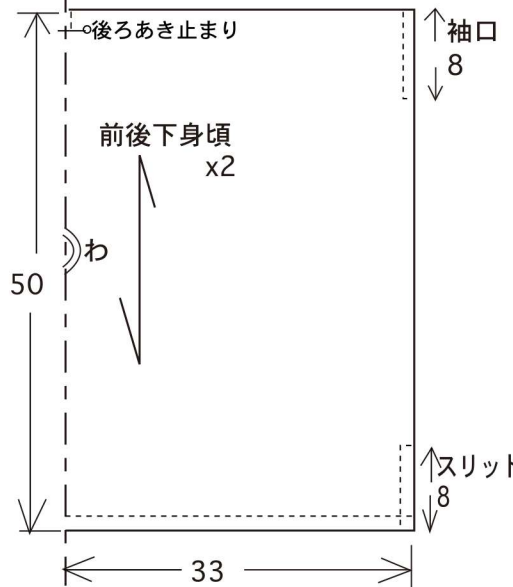
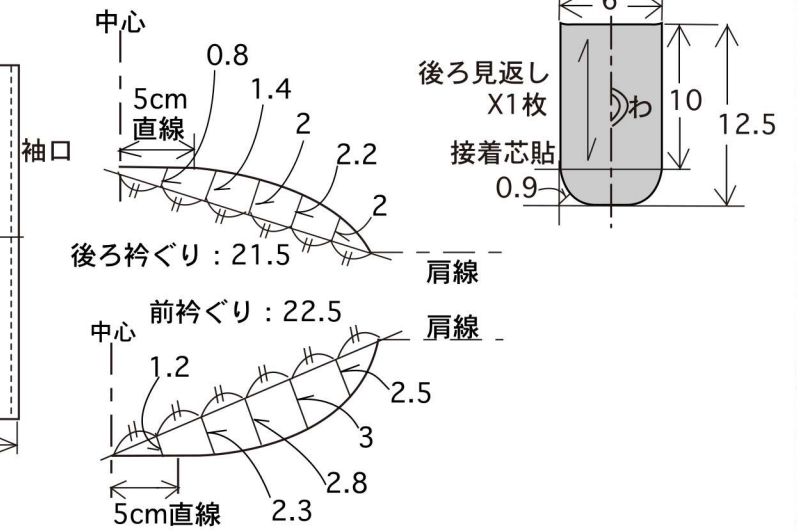
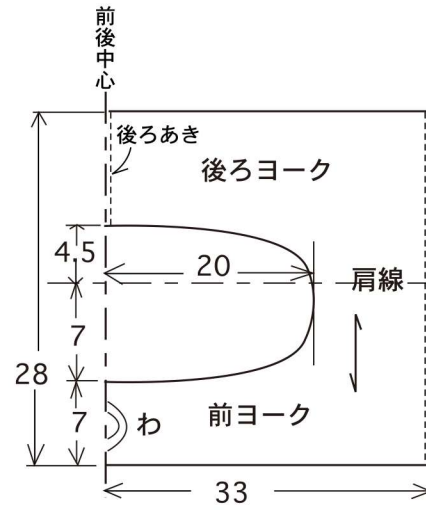


材料

先染めワッシャーウインドウペン生地.....140cm幅x1mカットクロス 1枚
 接着芯.....90cm幅x10cm
 ボタン.....直径10mmx1個

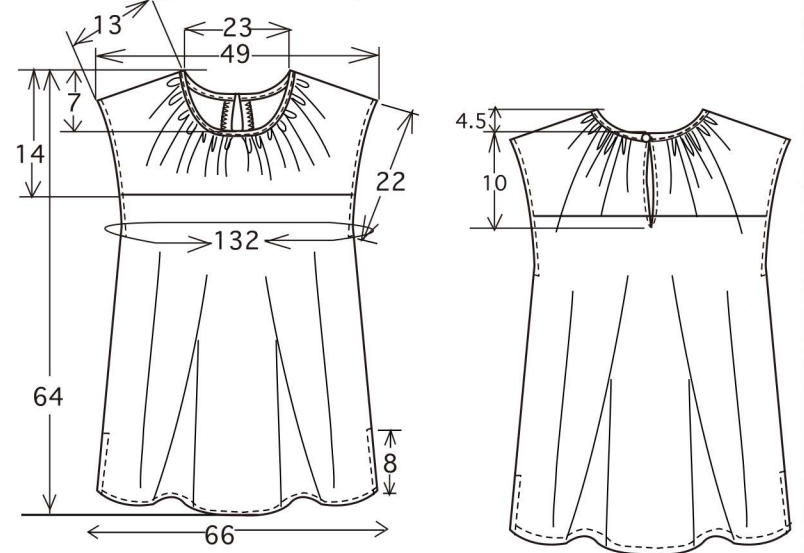
※数字の単位はcmです。

※製図は縫い代なしの寸法です。裁断する時は縫い代をつけて下さい。※裁断後、衿ぐりと衿ぐり始末用バイアス布以外の各パーツ端を、ロックミシン又はかがりミシンで始末して下さい。

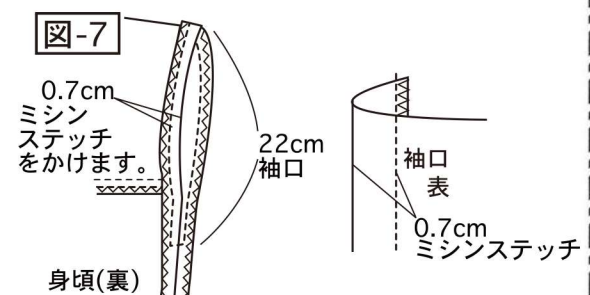
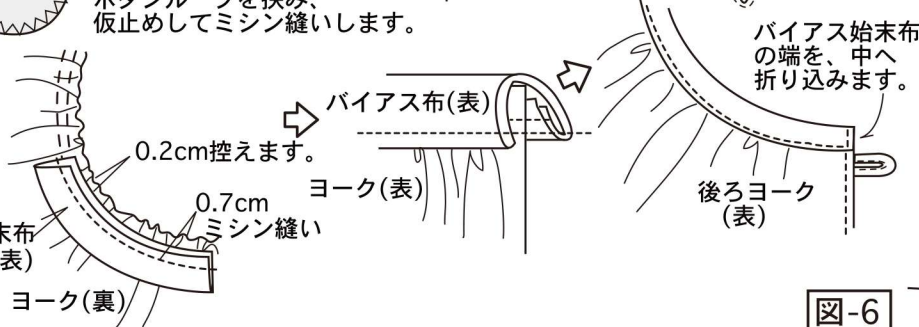
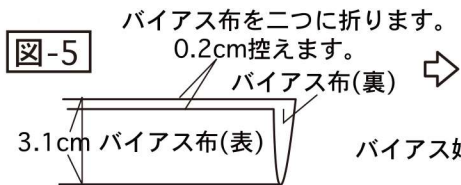
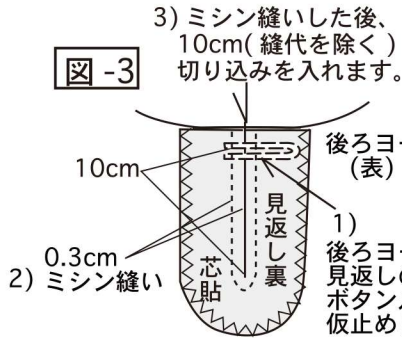
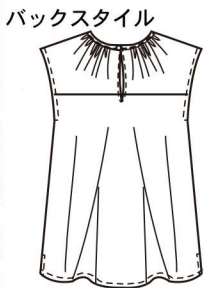
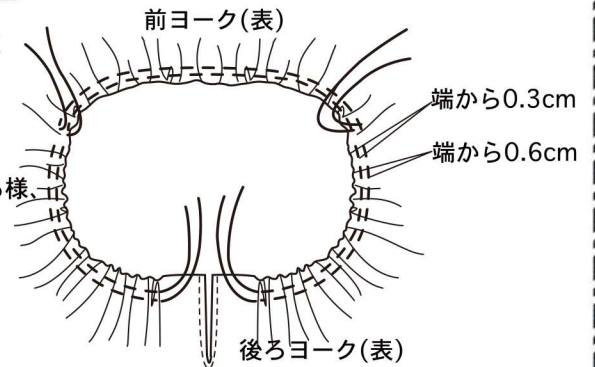
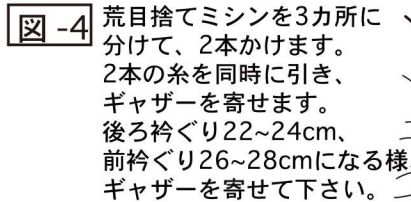
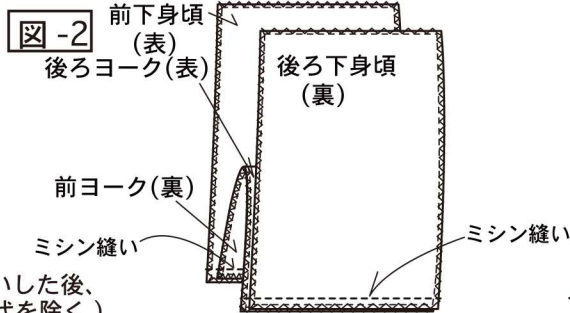
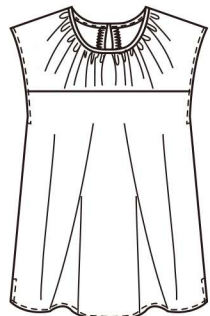


55 (width)
 ✕ 衿ぐり始末用バイアス布x1枚(縫い代含む) 5.8

[出来上がり寸法]



～大人スモックブラウス～



- ①ボタンループを作ります。図-1
- ②ヨークと下身頃を中表に合わせ、ミシン縫いします。縫代は下身頃方向へ片倒しします。図-2
- ③見返しに芯を貼ります。後ろヨークの後ろ中心に開きを作ります。図-3
- ④衿ぐりに荒目捨てミシンを2本かけ、ギャザーを寄せます。図-4
- ⑤衿ぐりをバイアス布で始末します。図-5
- ⑥⑤を肩線で二つに折り、中表に合わせて袖口とスリットを除く脇をミシン縫いします。図-6
- ⑦脇の縫代を割り、袖口とスリットにミシステッチをかけます。図-7
- ⑧裾を三つ折りし、ミシステッチをかけます。図-8
- ⑨ボタンを付けます。図-9

