

手づくりNOTE

UVレジン ガラスボトルネックレス

【用意するもの】

材料：UVレジン

※下記参照：ガラスボトル 押し花 グリッターラメ
 ヴィトラージュ プチビーズセット
 チェーンネックレス
 スーパーデザインフィルムミニシリーズ

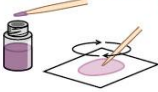
道具：UVランプ はさみ ピンセット つまようじ
 マスキングテープ シリコンマット (RS-238)
 厚紙 平ヤットコ(ベンチ) エンボスヒーター
 パーツの空き袋 など

硬化時間の目安

UVランプ
 約3～5分

ヴィトラージュの使い方

※ヴィトラージュの
 入れ過ぎに注意！



少量のヴィトラージュをつまようじの
 先につけて入れ、気泡が入らない様に
 一定方向にゆっくりと混ぜます。
 色が薄い場合は、ヴィトラージュを
 足していきます。
 ※ヴィトラージュは入れ過ぎるとレジンが
 固まらなくなります。

パーツの空き袋などの上でヴィトラージュとレジンを
 混ぜ合わせてください。

ワンポイント！

レジンに気泡が出来た場合は、硬化させる前に
 つまようじの先でつぶしたり、すくい取ります。
 またはエンボスヒーターなどで
 熱を加えると気泡が抜けやすくなります。

つまようじ



気泡

丸カンの開き方



平ヤットコ
 (ベンチ)
 ↓
 図の様に前後に開く。



真上から
 見た図



横から
 見た図

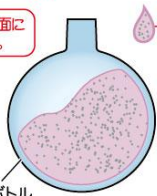
丸カン

作り方

厚紙とシリコンマットを下に敷くと、汚れ防止になり、UVランプにもそのまま移動できて便利です。(1図参照)

1 着色したレジンにグリッターラメを加え、
 ガラスボトルの外側の片面に
 つまようじでうすく塗り、
 レジンを硬化させる。

作品の表面に
 になります。

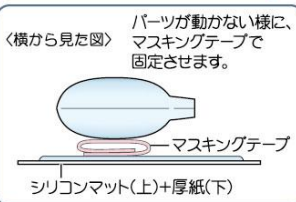


レジン
 (ヴィトラージュ
 +
 グリッターラメ)

ガラスボトル

ワンポイント！

樹脂は一度に多く塗りすぎると
 垂れるので、少しずつのせて厚みを
 出してください。



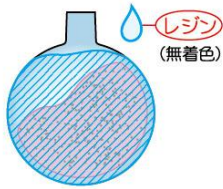
パーツが動かない様に、
 図の様に立てて、
 マスキングテープで
 固定させます。

シリコンマット(上)+厚紙(下)

硬化



2 1の斜線部分にレジンをつまようじでうすく塗り、
 硬化させる。



レジン
 (無着色)

硬化



3 はさみでデザイン
 フィルムを柄に
 沿って切り抜く。

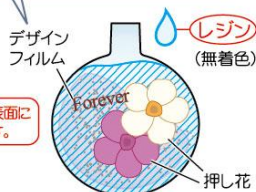
柄のぎりぎりまで切ると
 きれいに仕上がります。



Forever
 デザインフィルム

4 ガラスボトルの反対側の面の斜線部分に
 レジンをつまようじでうすく塗り、
 デザインフィルムと押し花を
 ピンセットやつまようじで配置する。
 レジンを硬化させる。

ガラスボトルの
 反りに合わせて、
 デザインフィルムを
 少し曲げておく。



デザインフィルム(裏)
 レジン
 (無着色)

作品の表面に
 になります。

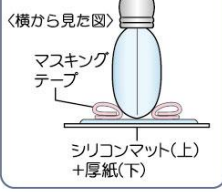
デザイン
 フィルム
 押し花

硬化



5 押し花を覆うように斜線部分にレジンをつまようじでうすく塗り、パールと
 プリオンをピンセットやつまようじで
 配置する。レジンを硬化させる。

パーツを硬化させる時は、
 図の様に立てて、
 マスキングテープで
 シリコンマットなどに
 固定します。



マスキング
 テープ
 シリコンマット(上)
 +厚紙(下)

レジン
 (無着色)



7 斜線部分にレジンをつまようじでうすく塗り、
 キャップをはめ、硬化させる。



レジン
 (無着色)
 キャップ

Forever
 デザインフィルム

硬化

Forever
 デザインフィルム

硬化

丸カンをつけ、チェーンを通して、できあがり!!

(作品例) ピンク

サイズ(約)：(本体のみ)
 H3.3×W2×D1.2cm

(作品例) ピンクに使用している材料
 ・ガラスボトル 丸(RS-268)
 ・押し花 コデマリ オフ(RS-98)
 ライトパープル(RS-107)
 ・グリッターラメ ホワイト(RS-44)
 ・ヴィトラージュ パルマ(VIT-33)
 ・プチビーズセット(SCB-167)
 ・スーパーデザインフィルム(PPF-41)
 ・チェーンネックレス(RSP-380S)



チェーン
 丸カン
 キャップ

4 押し花(オフ)

4 デザインフィルム

5 プリオン

5 パール

4 押し花
 (ライトパープル)



裏面

1 ヴィトラージュ(パルマ)
 +
 グリッターラメ(ホワイト)

(作品例) ブルー

サイズ(約)：(本体のみ)
 H3.3×W1.1×D1.4cm

(作品例) ブルーに使用している材料
 ・ガラスボトル 四角(RS-270)
 ・押し花 コデマリ オフ(RS-98)
 ベールブルー(RS-196)
 ・グリッターラメ ホワイト(RS-44)
 ・ヴィトラージュ ターコイズブルー(VIT-17)
 ・プチビーズセット(SCB-167)
 ・スーパーデザインフィルム(PPF-41)
 ・チェーンネックレス(RSP-380S)



チェーン
 丸カン
 キャップ

4 押し花(ベールブルー)

5 プリオン

4 デザインフィルム

5 パール

4 押し花
 (オフ)



裏面

1 ヴィトラージュ
 (ターコイズブルー)
 +
 グリッターラメ
 (ホワイト)

※側面にはレジンは塗らない。