

## ポーチ

DM-8-16

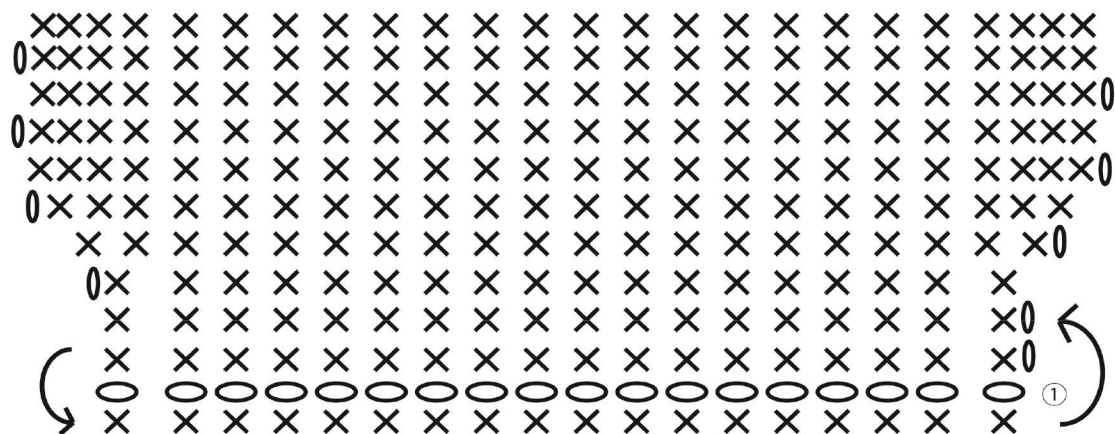
アップサイクル素材により、糸の幅・伸縮性がそれぞれ異なる為、目数等はおおよその目安です。  
糸の使用量に関しても同様です。作成しながら調整してください。

使用針：かぎ針 12mm，ジャンボとじ針

使用糸：DMC Hooked Zpagetti 約 32m

### 編み方

- 1) 共鎖の作り目（10目）で編み始めます。
- 2) 図のように底になる部分を編み、本体を編み進めます。
- 3) 糸の太さや目のピッチを見ながら、両端の目を増やしながら、好みの形になるように編んでいきます。
- 4) ボタンを付けたり、タッセルを付けたり、お好みのアレンジをお楽しみください。



①糸替え

⑦両端に1目ずつ増やす。

⑥両端に1目ずつ増やす。

⑤糸替え + 両端に1目ずつ増やす。

# Pandora House